



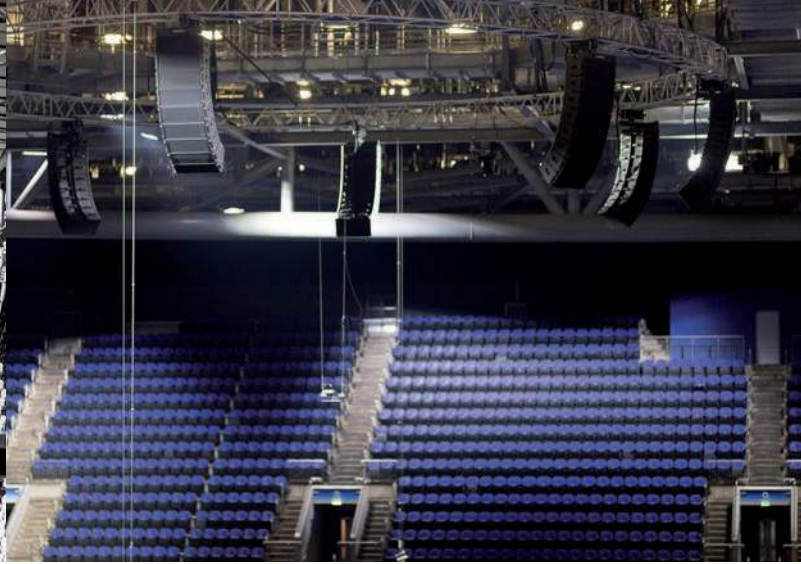
**BOSE**

PROFESSIONAL

STADIEN | ARENEN | SPORT- & MEHRZWECKHALLEN

# SPORTSTÄTTEN

EXZELLENTER KLANG, HERAUSRAGENDE QUALITÄT  
UND EINFACHE BEDIENUNG.



## Spannende Momente für die Fans

**Eine herausragende Klangqualität vermittelt den Fans und Athleten ein unvergessliches Erlebnis – vom Eingangsbereich bis an die Seitenlinie.**

Bei Sportveranstaltungen ist der Klang einer der wichtigsten Aspekte. Der Sound muss im Mittelpunkt des Geschehens druckvoll, in den Logen und Restaurants satt, aber nicht zu aufdringlich und im Eingangsbereich gleichmäßig und konstant sein. Daher haben wir für jeden Publikumsbereich umfassende Lösungen entwickelt, mit denen die Fans mittendrin statt nur dabei sind.

### **Komplettsysteme für jeden Veranstaltungsort**

Lautsprecher sind immer nur ein Teil des gesamten Systems. Aus diesem Grund haben wir eine umfangreiche Palette an ergänzenden Produkten wie die Bose PowerMatch Verstärker und ControlSpace DSPs entwickelt, um sicherzustellen, dass Ihr Soundsystem keine Wünsche offen lässt.

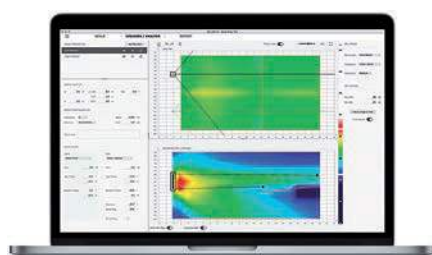
### **Bessere Klangqualität, Konsistenz und Klarheit der Stimmwiedergabe**

Für die Beschallung großer Räume und Flächen brauchen Sie mehr als nur geballte Kraft. Sie brauchen Präzision. Und Sie brauchen nicht nur Schallabdeckung, sondern auch Kontrolle. Darum haben wir die DeltaQ Array-Technologie entwickelt. Kraftvoller Sound, den Sie präzise und kontrolliert in jeden Winkel lenken können.

### **Sorgfältige Planung**

#### **BOSE MODELER SOUND DESIGN SOFTWARE**

Mit der Bose Modeler Software lässt sich die Leistungsfähigkeit des Soundsystems prognostizieren. Die Software gibt Auskunft über das Ergebnis ihrer planerischen Ideen im Bereich der Elektroakustik. Bose Modeler Software ermöglicht AV-Systemintegratoren schneller und flexibler verschiedene Lautsprecherkonfigurationen und -positionierungen auszuprobieren, um den optimalen Abstrahlwinkel, Schalldruckpegel und die beste Sprachverständlichkeit zu erzielen.



#### **BOSE ARRAY TOOL**

AV-Systemintegratoren können mit der Bose Array Tool-Software in kurzer Zeit präzise Soundsystem-Designs umsetzen. Um den Anforderungen des jeweiligen Raums gerecht zu werden, lassen sich mit dem Tool zur Direkt-schallfeld-Berechnung schnell verschiedene Konstellationen von Lautsprechermodellen, Positionierungen und Coverage ausprobieren.



## Systemlösungen für Sportstätten



### DeltaQ Array Lautsprecher

BOSE ARENAMATCH

Die ArenaMatch Array-Module bieten eine optimale Skalierbarkeit sowie eine konsistente tonale Balance für eine Vielzahl von Anforderungen. Klang in Konzertsaalqualität für Anwendungen in nahezu jeder Größenordnung. Die Module mit verschiedenen vertikalen und horizontalen Abstrahlwinkeln erlauben einen individuellen Array-Aufbau für exakt definierte Schallverteilung auch bei Installationen mit direkter Witterung im Außenbereich.

Under-Balcony- und Delay-Positionen ergänzen die ArenaMatch Utility Lautsprecher. Die Module sind in schwarz und weiß sowie mit lackierbarer Oberfläche erhältlich. Umfangreiches Zubehör ermöglicht die sichere Montage an jedem Ort.

EN54 ✓



### BOSE SHOWMATCH

Die kompakten ShowMatch Array-Module mit neuester DeltaQ Technologie verfügen über austauschbare Waveguides, die eine Änderung des Abstrahlverhaltens und asymmetrische Abstrahlcharakteristiken ermöglichen. Die Systeme sind für fest installierte und mobile Einsatzbereiche konzipiert, in denen höchste Leistung und Klangqualität erforderlich ist.

Mit zwei proprietären 8-Zoll-Neodymium-Woofern und vier EMB2S Neodymium-Kompressionstreibern wird ein maximaler Array-Pegel von 145 dB erzielt.

Die ShowMatch Produktreihe beinhaltet neben den Array-Modulen einen Hochleistungs 18-Zoll-Subwoofer in gleicher Breite und komplettes Rigging-Zubehör.





### Mobile Beschallungssysteme

#### BOSE AMM MULTIPURPOSE-LAUTSPRECHER

Die AMM Multipurpose-Lautsprecher verfügen über ein passives, koaxiales Zwei-Wege-Design und wurden für vielseitige Einsatzmöglichkeiten entwickelt. Sie können als Hauptlautsprecher sowie für Monitor-, Installations- und Delay-Anwendungen in mobilen Setups oder Festinstallationen verwendet werden.

Durch die übereinstimmende Klangwiedergabe mit den Bose ArenaMatch Array-Modulen und den ArenaMatch Utility-Lautsprechern können Modelle aus allen drei Reihen problemlos kombiniert werden, um individuelle Soundsysteme zu entwerfen.



### Vorder- und Hintergrundbeschallung

#### BOSE EDGEMAX

Die EdgeMax-Deckeneinbaulautsprecher sind speziell für die Montage in Ecken und entlang der Raumgrenzen konzipiert.

Mit der definierten Schallverteilung von 90° oder 180° sind sie z. B. ideal für kleinere Flächen oder zur Montage oberhalb von Monitoren oder mittleren LED-Wänden geeignet.



#### BOSE PANARAY MSA12X

Der Panaray MSA12X mit digitaler Steuerung der Abstrahlwinkel bietet eine exzellente Sprach- und Musikwiedergabe mit gleichmäßiger Schallverteilung für kleinere bis mittlere Hallen und Außenanlagen. Dank der Articulated Array Technologie ist eine raumfüllende, horizontale Abstrahlung von 160° möglich.



Das modulare Design des MSA12X erlaubt eine Kombination von 1 bis 3 Modulen zu einem vertikalen Array. Für die Verbindung mit anderen Dante-fähigen Produkten über ethernetbasierte Netzwerke verfügt der MSA12X standardmäßig über einen digitalen Dante Audio-Netzwerkanschluss.

#### BOSE DESIGNMAX

Beste Sprach- und Musikwiedergabe auch in kleineren Objekten und Nebenbereichen. Die DesignMax Lautsprecher wurden speziell für die kommerzielle Vorder- und Hintergrundbeschallung entwickelt. Unauffälliges Design und höchste Modularität kennzeichnen die gesamte Produktreihe.



Die Lautsprechersysteme sind als Ein- oder Aufbauvariante sowie in Pendant-Versionen in schwarz, weiß und mit lackierfähiger Oberfläche verfügbar. Umfangreiches Zubehör ermöglicht die Montage an jedem Ort.



## Großer Sound - Einfache Bedienung

BOSE CONTROLCENTER



Einfache Auswahl von Signalquelle, Lautstärke und Hörbereich in der App. Oder am Wall-Panel ControlSpace CC-64 Control Center.

Das CC-64 Control Center ist eine elegante, programmierbare und netzwerkfähige Steuerungslösung. Bei der Nutzung von ControlSpace ESP Prozessoren und/oder in Netzwerkumgebungen mit PowerMatch Verstärkern erhalten die Anwender eine übersichtliche, logisch aufgebaute Benutzeroberfläche für ihre Systeme. Durch die Programmierbarkeit lassen sich zum Beispiel nur bestimmte Bedienelemente aktivieren und die Bedienung des Systems vereinfachen.

## Signalverteilung & Steuerung

BOSE CONTROLSPACE



ControlSpace-Prozessoren bieten den Anschluss aller Signalquellen sowie die Konfiguration und Steuerung des gesamten Beschallungssystems.

Mit der ControlSpace Designer Software kann der komplette Signalfluss vom Signaleingang bis zum Verstärker programmiert werden. Individuell abrufbare Parameter Sets ermöglichen die Speicherung verschiedener Anwendungen eines Audiosystems. Schnittstellen zu externen Geräten bieten die Integration in andere Steuerungssysteme nach Industriestandard.

## Multi-Channel Amplifier

BOSE POWERMATCH / BOSE POWERSHARE



Die von 2 bis 8 Kanälen frei konfigurierbaren PowerMatch-Verstärker liefern bei höchster Betriebssicherheit 1.000 bis 4.000 Watt und bieten die optimale Leistungsversorgung der Arena-Match- und ShowMatch-Module.

Die 2- und 4-Kanal Verstärker der PowerShare-Serie verteilen ihre Leistung von 600 Watt dynamisch auf die Ausgangskanäle und sind eine optimale Lösung für Installationen mit wechselnden Anforderungsprofilen.


## Systemlösungen für Sportstätten

STADIEN | ARENEN | SPORT- & MEHRZWECKHALLEN

Audiosysteme von Bose Professional werden weltweit in den unterschiedlichsten Sportstätten eingesetzt. Exzellenter Klang und speziell für diesen Anwendungsbereich entwickelte Produkte sowie ein umfassendes Servicekonzept bilden die Grundlage für diese weite Verbreitung der Bose Systeme.

Bose Professional konzipiert Systemlösungen für jedes Budget und jede Leistungsklasse.

### Das können Sie von Bose erwarten:

- **Planung eines perfekt auf die Raum- und Umgebungsakustik abgestimmten Beschallungssystems**
- **Enge Kooperation und Abstimmung mit Betreiber, Architekt und Installationsunternehmen**
- **Elegantes Design und maximale Modularität**
- **Exzellenter Klang bei jeder Lautstärke**
- **Höchste Sprachverständlichkeit und gleichmäßige Schallverteilung**
- **Einfachste Bedienung**
- **EN54  zertifizierte Lautsprecher**
- **5 Jahre Garantie auf alle Bose Professional Installed Sound Produkte**
- **Fachgerechte Installation und ein schneller Service durch zertifizierte Bose Partnerunternehmen vor Ort**



### Bose Systemlösungen für Sportstätten werden z. B. eingesetzt in:

- RITTAL-Arena**, Wetzlar, Germany
- WIRSOL-Arena**, Hoffenheim, Germany
- WWK-Arena**, Augsburg, Germany
- O2-Arena**, London, UK
- BBVA Bancomer Stadium**, Nuevo León, México
- Allianz Stadium – Juventus**, Turin, Italy
- Ascot Racecourse**, Großbritannien
- Philips Stadion**, Eindhoven, Niederlande
- Maaspoort Sports & Events**, s-Hertogenbosch, Niederlande

### Mehr Informationen

#### Deutschland

Bose GmbH  
Professional Systems Division  
Max-Planck-Straße 36  
61381 Friedrichsdorf

>> Mail: [pro\\_de@bose.com](mailto:pro_de@bose.com)

#### Österreich

Bose Ges.m.b.H  
Professional Systems Division  
Wienerbergstraße 11/12A  
1100 Wien

>> Mail: [pro\\_at@bose.com](mailto:pro_at@bose.com)

#### Online

- Alle Lösungen und Produkte
- Internationale Anwendungsbeispiele
- User Community und FAQs
- Software-Downloads/Upgrades
- Zubehör

>> [PRO.BOSE.COM](http://PRO.BOSE.COM)